

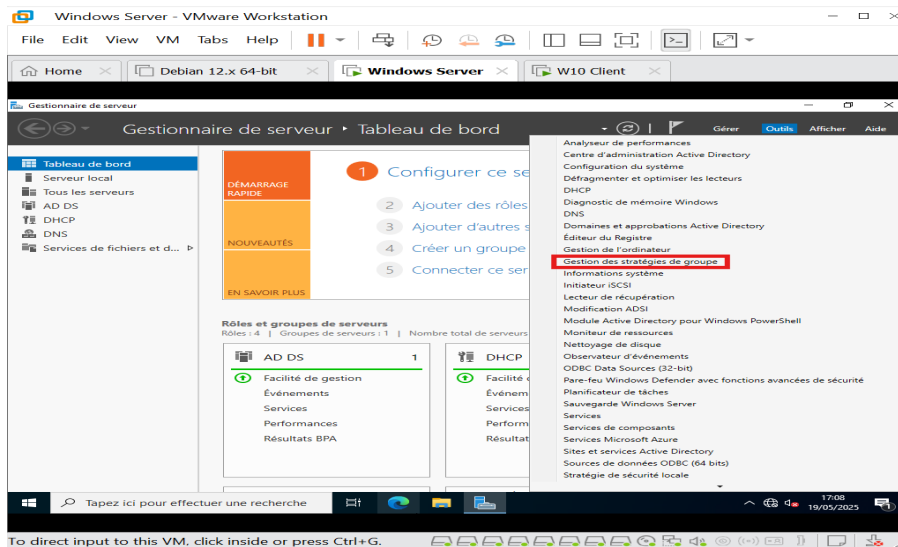
SUPPORT ET MISE ET MISE À DISPOSITION

PROF : M. Vincent KRAHENBUL

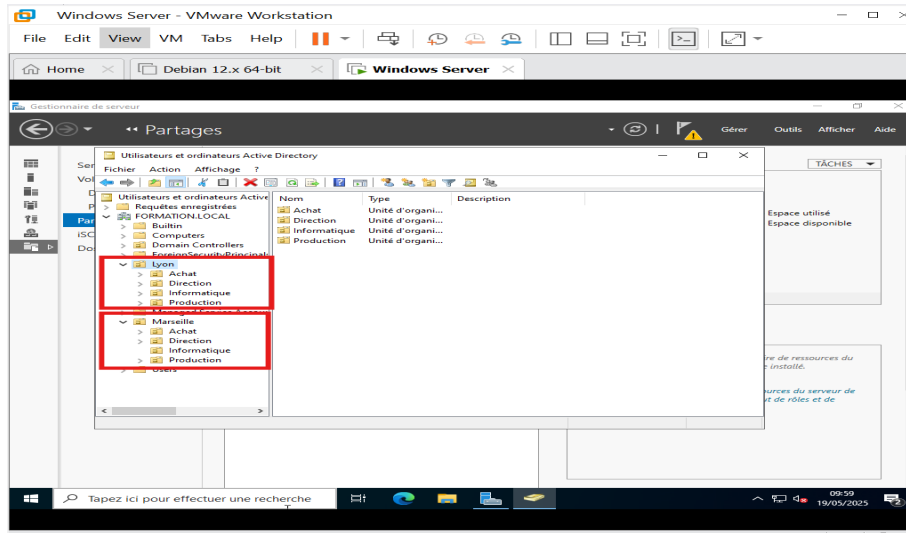
Windows_GPO_Lecteur_reseau

1. Ouvrir la console GPMC

J'ouvre la console de gestion des stratégies de groupe

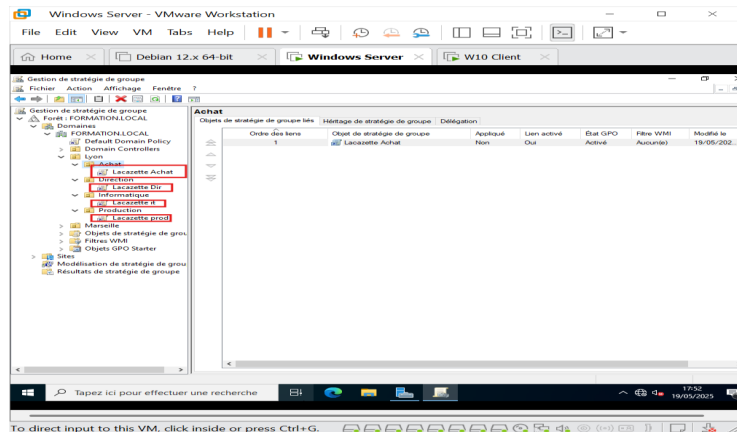
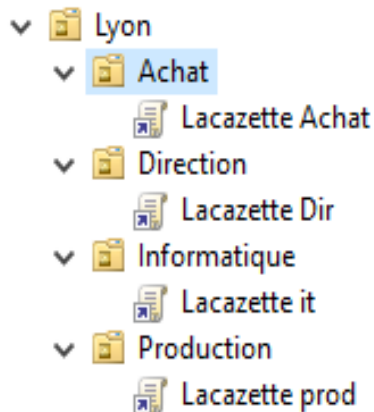


Ensuite je développe mon domaine, puis je repère les UO.



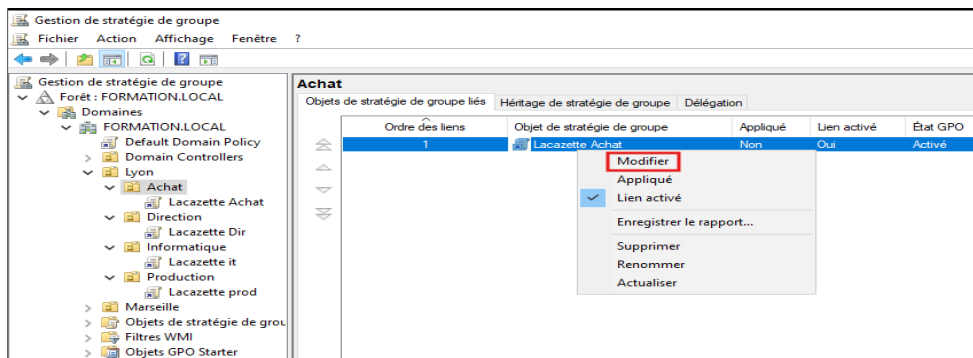
2. Créer une GPO pour chaque service

- Je fais un clic droit sur l'UO Achat dans Lyon → **Créer un objet GPO dans ce domaine et le lier ici.**
- Nom de la GPO : Lacazette Achat

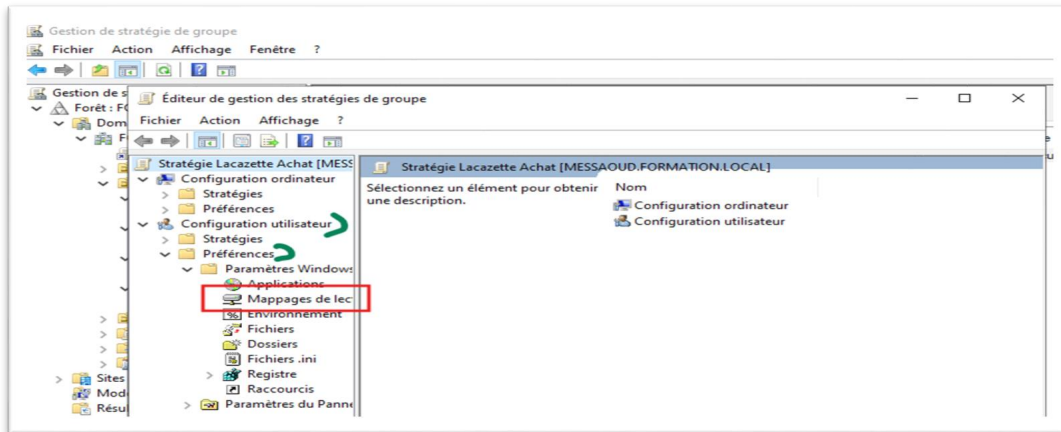


3. Configurer la GPO

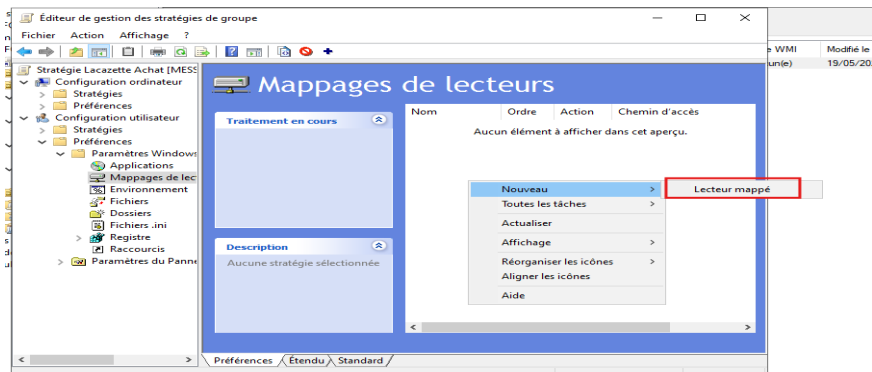
Je fais un clic droit sur la GPO et je sélectionne **Modifier**.



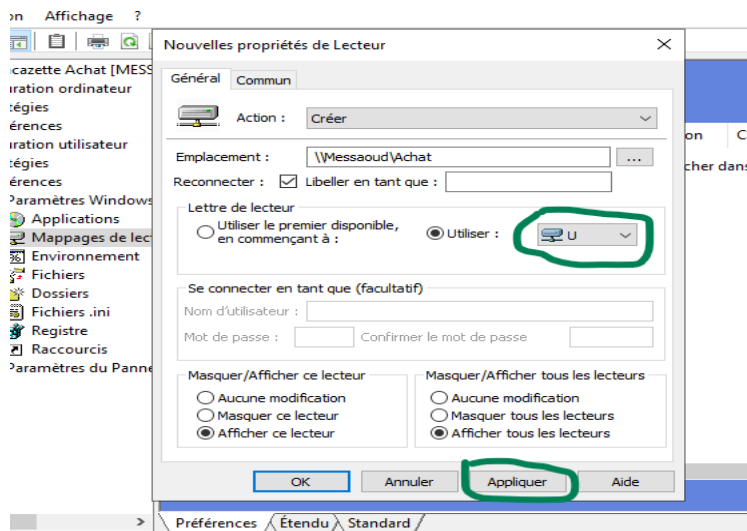
Ensuite je vais dans Configuration utilisateur → Préférences → Paramètres Windows → Mappages de lecteurs.



Je fais un clic droit dans l'interface du mappage de lecteurs, je clique sur **Nouveau** puis sur **lecteur mappé**.



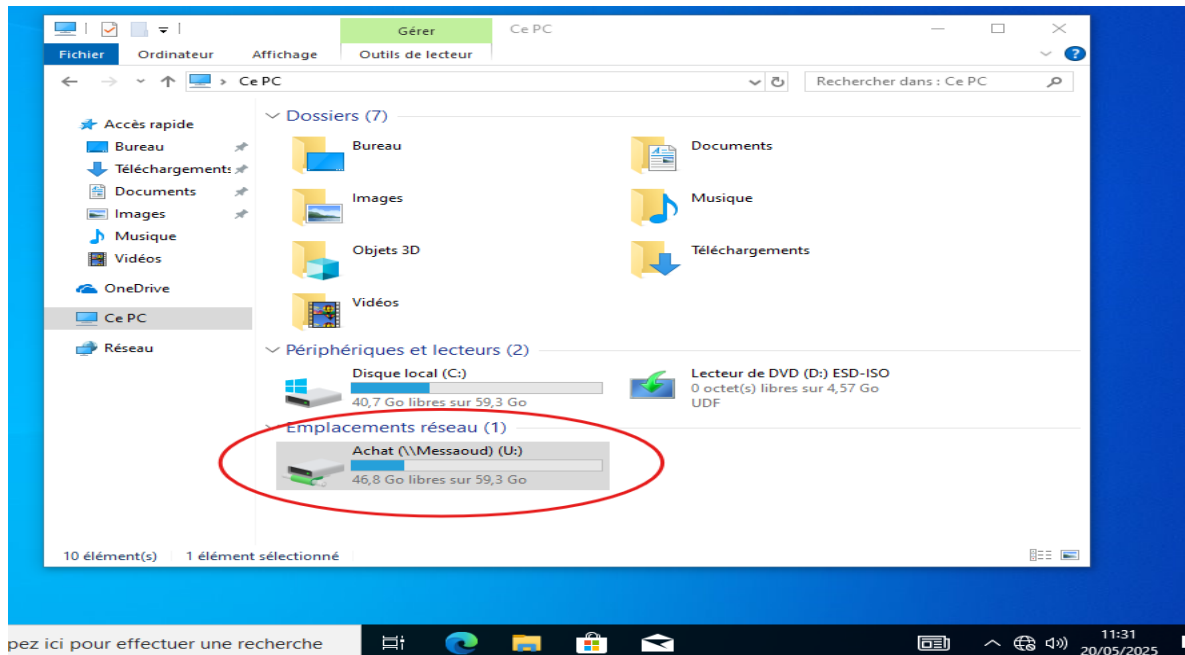
Enfin je définis les paramètres et j'appuie sur **Appliquer**.



4. Vérification de la GPO sur le poste client

J'ai ouvert la machine cliente clientv et je me suis connecté avec l'utilisateur **Niakhaté** (Lyon).

Une fois connecté, j'ai ouvert **l'explorateur de fichiers** et j'ai trouvé que le **lecteur U:** était monté automatiquement, pointant vers `\\Mesaoud\Achat`.



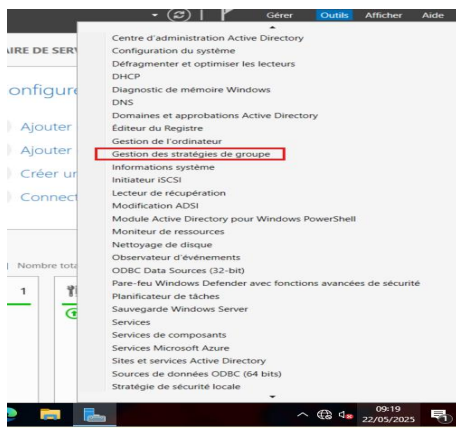
Conclusion

Grâce à cette configuration :

- Chaque utilisateur voit automatiquement le **lecteur réseau U:** de son **service**, selon son UO.
- Le système est simple à gérer et **adapté à plusieurs sites** (Lyon et Marseille).
- La stratégie est **centralisée, automatisée et sécurisée** via les GPO et les droits AD.

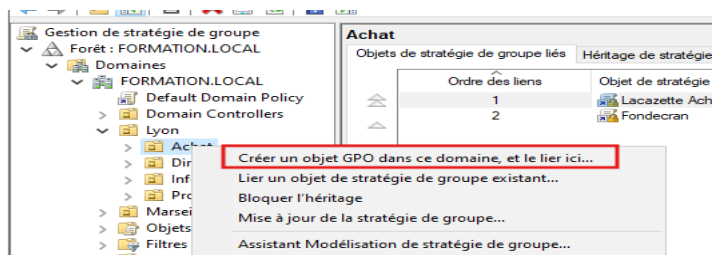
Empêcher les utilisateurs des UO **Achat**, **Production** et **Direction** d'accéder au **Panneau de configuration** et à l'application **Paramètres Windows**.

1. Ouvrir la console GPMC

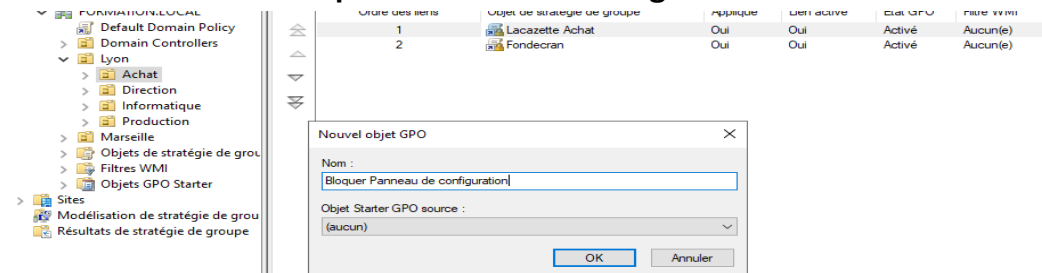


2. Créer une GPO

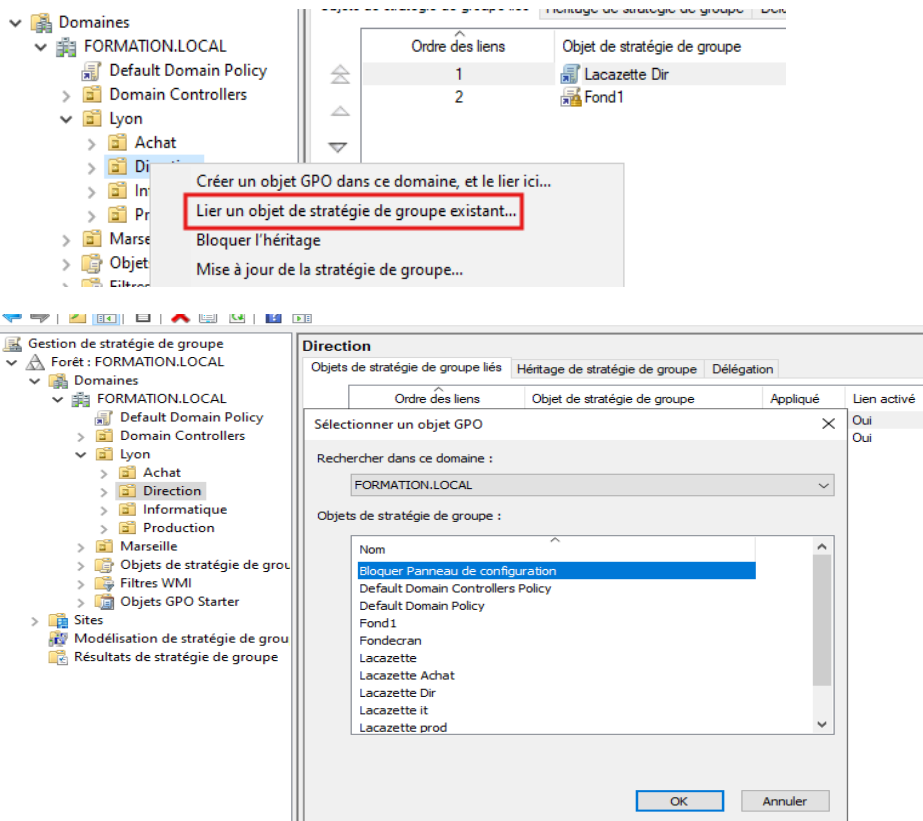
- Clic droit sur l'UO Achat → **Créer un objet GPO dans ce domaine, et le lier ici...**



- Nommer la GPO : **Bloquer Panneau de configuration**



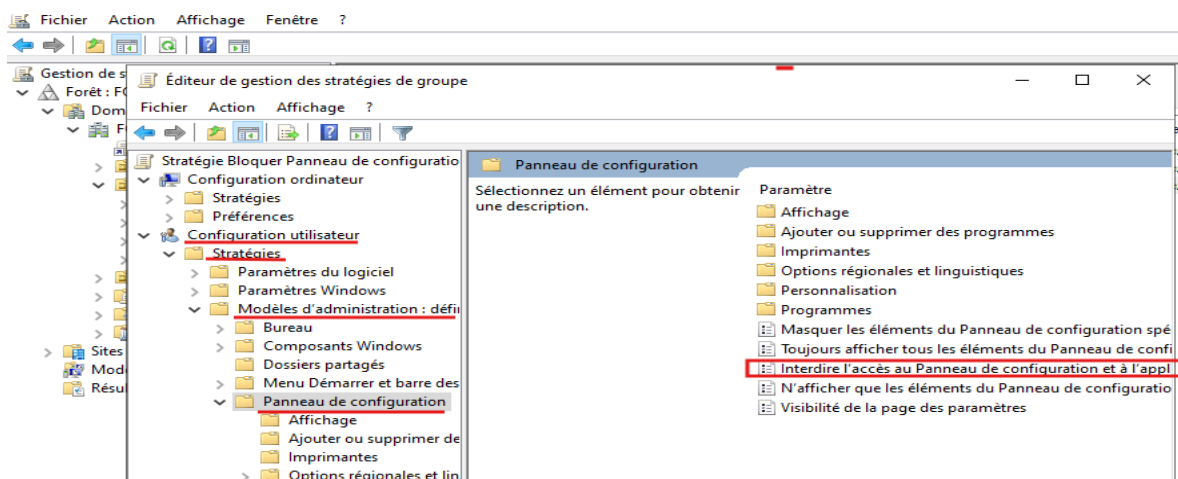
- Lier la même GPO aux trois UO au lieu de répéter l'opération pour Production et Direction.



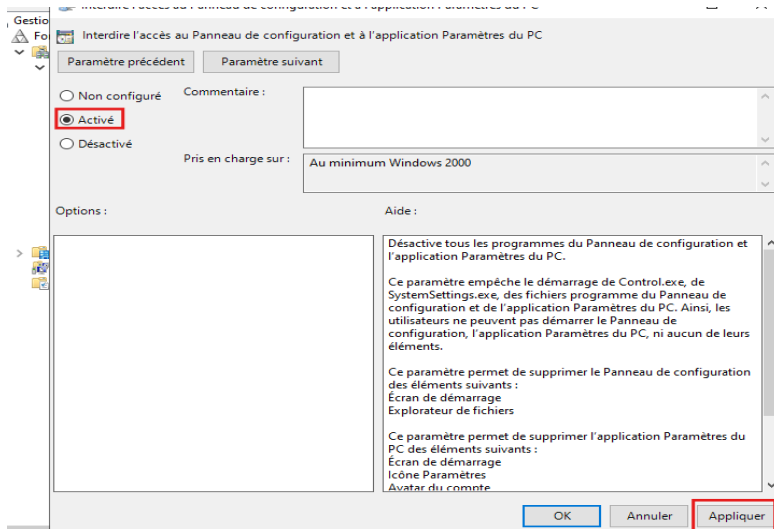
3. Modifier la GPO

Je fais un clic droit sur la GPO et je clique sur Modifier.

Ensuite je clique sur Configuration utilisateur > Stratégies > Modèles d'administration > Panneau de configuration.

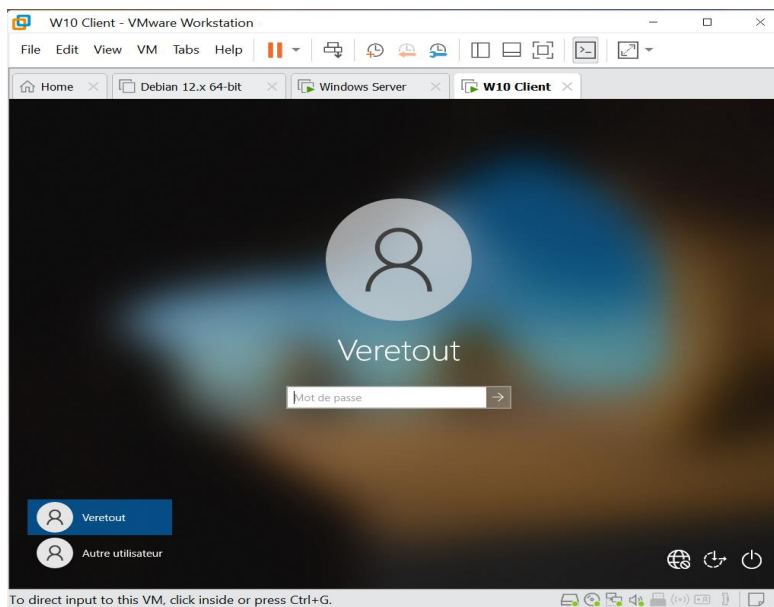


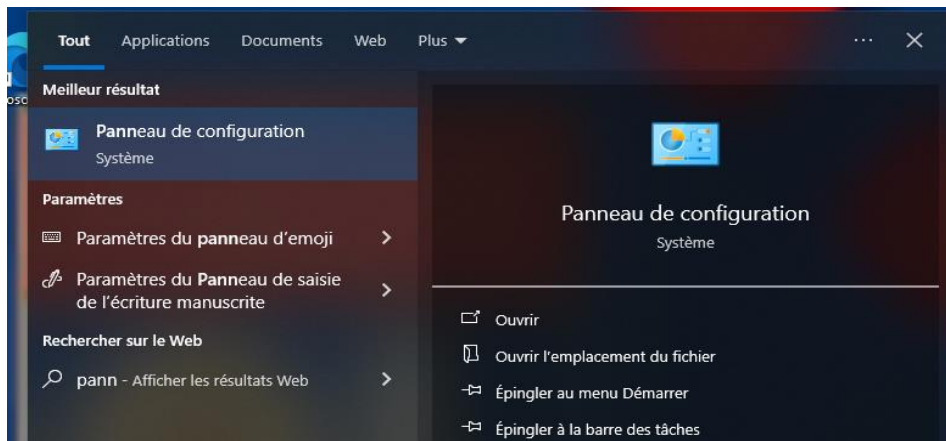
Je fais un double-clic sur **Interdire l'accès au Panneau de configuration et à l'application Paramètres PC**.



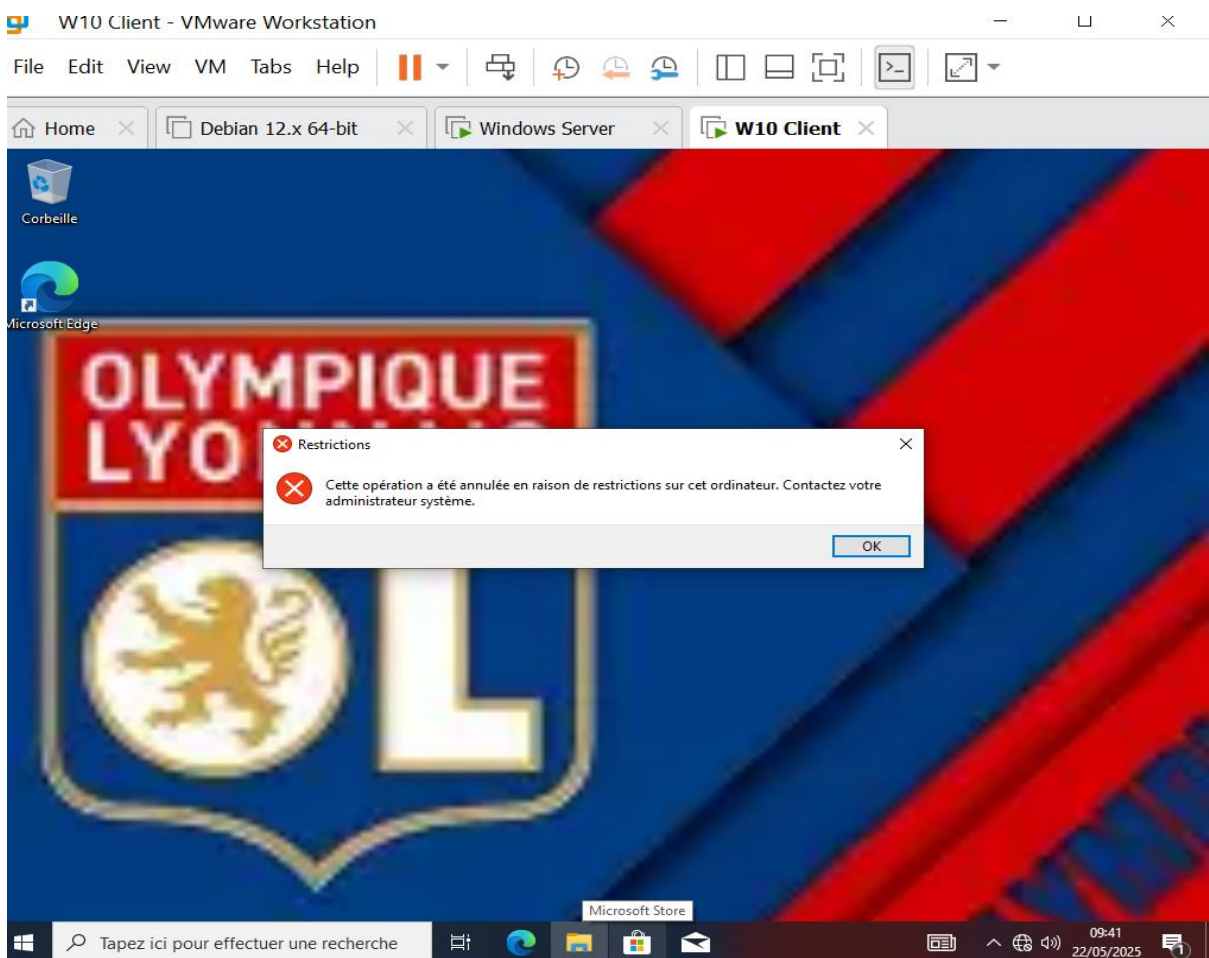
4. Vérifier sur un utilisateur membre des UO concernées

Je me connecte avec l'utilisateur Veretout et je tente d'ouvrir le Panneau de configuration.





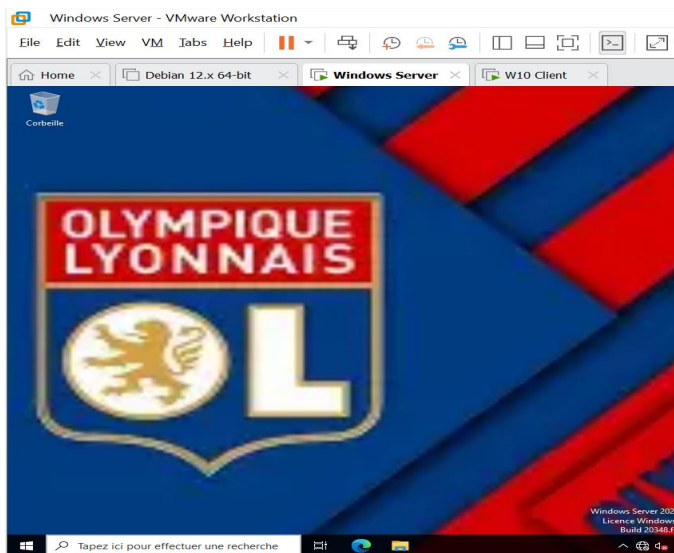
Normalement un message d'erreur doit apparaître indiquant que l'accès est restreint.



SUPPORT ET MISE À DISPOSITION

PROF : M. Vincent KRAHENBUHL

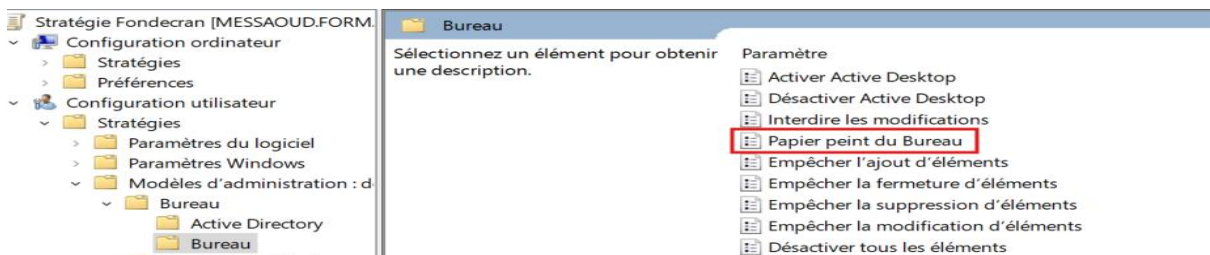
Appliquer un fond d'écran via GPO



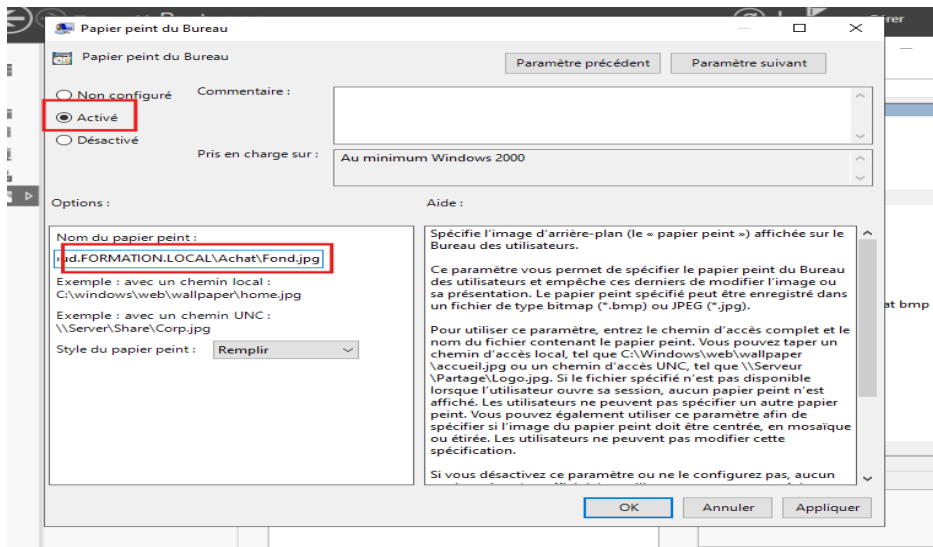
1. Coller l'image Fond (fond d'écran) dans le dossier de partage Achat



2. Modifier la GPO Achat



3. Remplir le chemin de l'image



4. Vérification sur un PC Client membre du domaine

Je démarre la machine cliente et je me connecte avec un utilisateur appartenant à l'UO Achat, ce dernier a pour nom d'utilisateur **niakhaté.local**. Normalement, le fond d'écran est appliqué après la connexion.

